

## NetLink Quad Charger

Der NetLink Quad Charger ist für das gleichzeitige Aufladen von vier Nickel-Metallhydrid (NiMH)-Batteriepacks konzipiert. Das Modell GCX100 ist zum Aufladen des Batteriepacks BPX100 für das Schnurlostelefon NetLink i640 vorgesehen. Das Modell GCN100 dient zum Aufladen des Batteriepacks BPN100 für das Schnurlostelefon NetLink h340. Das vollständige Aufladen dauert zirka 1,5 Stunden.

Wählen Sie zur Einrichtung des Quad Charger zunächst das für Ihr Land geeignete SpectraLink-Netzteil aus. Legen Sie den Quad Charger auf eine flache, horizontale Oberfläche, und schließen Sie das Netzteil am Quad Charger und an einer geeigneten Wandsteckdose an.

Führen Sie keine anderen Gegenstände als die Batteriepacks für die Schnurlostelefone NetLink i640 und h340 in den Quad Charger ein. Die Kontakte können beschädigt werden. Verbotene Kontakte verhindern, dass das Schnurlostelefon aufgeladen wird.

### Verwendung des Quad Charger

Halten Sie das Schnurlostelefon in einer Hand mit den Tasten nach oben, um das Batteriepack aus dem Schnurlostelefon NetLink i640 zu entfernen. Drücken Sie gleichzeitig links und rechts am Schnurlostelefon beide Auslösetasten. Das Batteriepack wird ausgelöst und fällt nach unten. Fangen Sie das Batteriepack mit der anderen Hand auf. Wird das Batteriepack nicht ausgelöst, schütteln Sie das Schnurlostelefon leicht, während Sie beide Auslösetasten drücken. Wenden Sie keine Gewalt an.

Entfernen Sie das Batteriepack aus dem Schnurlostelefon NetLink h340, indem Sie auf der Rückseite des Schnurlostelephons auf die Batteriepackverriegelung drücken. Das Batteriepack wird gelöst.

Stecken Sie das Batteriepack in einen der vier Ladeinschübe, um den Kontakt zwischen dem Batteriepack und dem Ladeinschub herzustellen. Die LED über dem Ladeinschub leuchtet, um den Ladevorgang zu signalisieren. Das vollständige Aufladen dauert zirka 1,5 bis 2 Stunden.

Nach Abschluss des Ladevorgangs erlischt die LED. Ziehen Sie das Batteriepack aus dem Ladeinschub.

Blinkt die LED sofort nach dem Einlegen des Batteriepacks, ist das Batteriepack womöglich falsch positioniert. Entnehmen Sie das Batteriepack, und legen Sie es erneut ein. Blinkt die LED weiterhin, oder beginnt sie während des Ladevorgangs zu blinken, liegt ein Problem mit dem Batteriepack vor, und dieses kann nicht geladen werden. Versuchen Sie nicht, das Batteriepack weiterhin aufzuladen. Entsorgen Sie das Batteriepack nach Vorschrift, und verwenden Sie es nicht mehr im Schnurlostelefon. Versuchen Sie nicht, ein beschädigtes Batteriepack zu öffnen oder zu reparieren. Wenden Sie sich an den Kundendienst, wenn Sie Hilfe benötigen.

Schieben Sie das Batteriepack gerade in die Öffnung des Schnurlostelephons NetLink i640, bis es einrastet. Wenden Sie beim Einlegen des Batteriepacks in das Schnurlostelefon keine Gewalt an.

Legen Sie das Batteriepack in das Schnurlostelefon NetLink h340 ein. Drücken Sie oben auf das Batteriepack, bis dieses einrastet. Wenden Sie beim Einlegen des Batteriepacks in das Schnurlostelefon keine Gewalt an.

### Hinweis

- Charger funktionieren bei einer Umgebungstemperatur von 10 bis 30 °C. Setzen Sie den Charger nicht Temperaturen unter dem Gefrierpunkt oder direkter Sonneneinstrahlung aus.
- Ersatzbatteriepacks erhalten Sie im Fachhandel.
- Verwenden Sie in diesem Charger ausschließlich SpectraLink-Batteriepacks.
- Verwenden Sie nur SpectraLink-Ladegeräte, da Ladegeräte anderer Hersteller das Batteriepack beschädigen können.
- Verwenden Sie für den Quad Charger nur das Original-Netzteil.
- Tauchen Sie das Batteriepack nicht ins Wasser, und werfen Sie es nicht ins Feuer.
- Beim Aufladen erwärmt sich das Batteriepack, das ist normal.
- Werfen Sie das Batteriepack nicht in den Haushaltsmüll. Verbrauchte Batteriepacks müssen vorschriftsmäßig entsorgt oder an den Händler oder die Serviceagentur zurückgesendet werden.
- Tauchen Sie den Quad Charger nicht in Wasser oder irgendeine andere Flüssigkeit. Achten Sie darauf, dass der Ladeinschub nicht nass wird.

Weitere Informationen über den NetLink Quad Charger finden Sie unter [www.spectralink.com](http://www.spectralink.com).

## NetLink Quad Charger

The NetLink Quad Charger is designed to simultaneously charge four Nickel Metal Hydride (NiMH) Battery Packs. Model GCX100 is designed to charge the BPX100 Battery Pack for the NetLink i640 Wireless Telephone. Model GCN100 is designed to charge the BPN100 Battery Pack in the NetLink h340 Wireless Telephone. Full charging is accomplished in approximately one and a half hours.

Set up the Quad Charger by first obtaining the appropriate SpectraLink electrical supply for the country or region. Place the Quad Charger on a flat, horizontal surface and plug the power supply into the Quad Charger and into an appropriate wall outlet.

Do not place anything in the Quad Charger other than the Battery Packs for the NetLink i640 or h340 Wireless Telephone. You might damage the contacts. Bent contacts can keep the Wireless Telephone from charging.

### Using the Quad Charger

To remove the Battery Pack from the NetLink i640 Wireless Telephone, hold handset in one hand with the keypad facing up. Press both battery release buttons on the left and right sides of the handset at the same time. The Battery Pack will release downward. You may catch it with the palm of your other hand. If the Battery Pack does not release, gently shake the handset while pressing both release buttons. Do not pry.

Remove the Battery Pack from the NetLink h340 Wireless Telephone by pressing down on the latch on the Battery Pack on the back of the Wireless Telephone. The Battery Pack releases outward.

Insert the Battery Pack into one of the four charging bays so that the Battery Pack contacts meet the charging bay contacts. The LED above the charging bay will turn on to indicate that charging is in progress. Complete charging occurs in one and a half to two hours.

When charging is complete, the LED will turn off. Lift the Battery Pack out of the charging bay.

If the LED starts blinking as soon as the Battery Pack is inserted, the Battery Pack may be improperly seated. Lift it out and reinsert. If the LED continues to blink or starts blinking at any time during the charging process, it indicates that there is a problem with the Battery Pack that makes it unusable. Do not continue to charge the Battery Pack. Dispose of it properly and do not attempt to use it in the Wireless Telephone. Do not attempt to open or repair a defective Battery Pack. Contact your service representative for assistance.

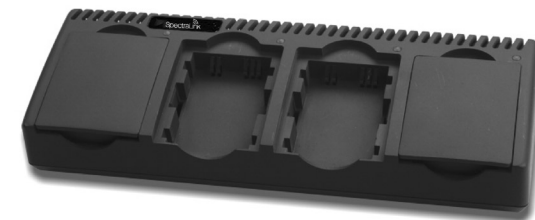
To replace the Battery Pack into the NetLink i640 Wireless Telephone, slide the Battery Pack straight into the cavity until it snaps into place. You should not have to force it against the Wireless Telephone.

To place the Battery Pack into the NetLink h340 Wireless Telephone, slide the lip of the Battery Pack into the bottom of the cavity. Push the top of the Battery Pack until it snaps into place. You should not have to force it against the Wireless Telephone.

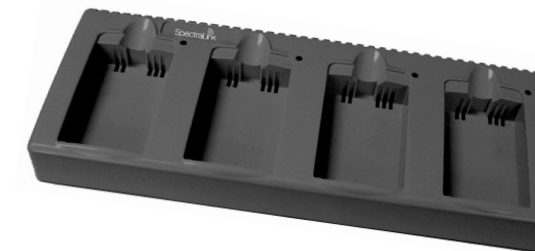
### Note

- Chargers operate in a 50° to 85° F (10° to 30° C) environment. Do not expose them to freezing temperatures or direct sunlight.
- Replacement Battery Packs are available from your supplier or servicing agent.
- Only use SpectraLink Battery Packs with this charger.
- Never use non-SpectraLink charging units as they could damage the Battery Pack.
- Only use the original plug-in power adapter for the Quad Charger.
- Do not dip the Battery Pack in water or throw into fire.
- It is normal for the Battery Pack to become warm when charging.
- Do not throw away the Battery Pack with your domestic waste. Take used Battery Packs to an appropriate collection point for recycling or send them back to your supplier or servicing agent.
- Do not immerse the Quad Charger in water or other liquid. Do not pour liquids into the charging bay.

Visit [www.spectralink.com](http://www.spectralink.com) for additional information about the NetLink Quad Charger.



## NetLink Quad Charger For the NetLink i640 Wireless Telephone (shown with two empty charging bays)



## NetLink Quad Charger For the NetLink h340 Wireless Telephone (shown with four empty charging bays)

© 2006 SpectraLink Corporation  
P/N 72-1079-01 Rev. E  
Model # BQC7204

SpectraLink Corporation  
5755 Central Avenue  
Boulder, CO 80301  
303 440 5330 or  
800 676 5465  
[www.spectralink.com](http://www.spectralink.com)

SpectraLink

### Nota para Argentina

Power adaptors will not be supplied for products shipped to Argentina. Power adaptors must be obtained within the country. Therefore for Argentina, the following applies:

Only certified power adaptors with the following electrical characteristic shall be used. The use of different adaptors could damage the device, present hazards to the user, and declare the product warranty void.

Input rating: 220 VAC, 50/60 Hz

Output rating: 12VDC, 2A  
With less than 1V peak to peak ripple at 2 amps)

- Output cable should not be any longer than two meters.
- Output plug **must be** the following dimensions (5.5 x 2.1 x 8 to 11 mm).
- The center pin of the DC output plug **must be** positive voltage. The outer shell of the DC output plug **must be** negative.

No se suministrarán adaptadores para los productos que se envíen a Argentina. Los adaptadores deben obtenerse en el país. Por lo tanto, para Argentina debe tenerse en cuenta lo siguiente:

Solamente se podrán utilizar adaptadores con certificación que tengan las características eléctricas que se mencionan a continuación. La utilización de otro tipo de adaptadores podría dañar el dispositivo, presentar riesgo para el usuario y anular la vigencia de la garantía.

Rango de entrada: 220 VCA, 50/60 Hz

Rango de salida: 12 VCC, 2A  
Con un pico de menos de 1V a una onda pico de 2 A

- La longitud del cable de salida no debe superar los 2 metros.
- La toma de salida **debe tener** las siguientes dimensiones: 5,5 x 2,1 x 8 a 11 mm.
- El vástago central del toma de salida de corriente directa **debe tener** un voltaje positivo. La cubierta externa del toma de salida de corriente directa **debe tener** un voltaje negativo.

## NetLink Quad Charger

Le chargeur NetLink Quad Charger est conçu pour le chargement simultané de quatre batteries au nickel métal hydride (NiMH). Le modèle GCX100 permet de charger la batterie BPX100 du téléphone sans fil NetLink i640. Le modèle GCN100 permet de charger la batterie BPN100 du téléphone sans fil NetLink h340. Un délai d’environ une heure trente est nécessaire pour atteindre la charge complète.

Avant d'utiliser le Quad Charger, procurez-vous le cordon d'alimentation SpectraLink adapté à votre pays ou région. Placez le Quad Charger sur une surface plane et horizontale, puis branchez le cordon d'alimentation entre le Quad Charger et une prise murale conforme.

Insérez seulement la batterie du téléphone sans fil NetLink i640 ou h340 dans le Quad Charger. Vous risqueriez d'endommager les contacts. Des contacts pliés ris-quent d'empêcher le chargement des téléphones sans fil.

### Utilisation du Quad Charger

Pour retirer la batterie du téléphone sans fil NetLink i640, tenez le combiné dans une main, avec le clavier orienté vers le haut. Appuyez simultanément sur les deux boutons de dégagement de la batterie, à gauche et à droite du combiné. La batterie se dégage du téléphone vers le bas. Vous pouvez la saisir dans la paume de votre main libre. Si la batterie ne sort pas, secouez délicatement le combiné pendant que vous appuyez sur les deux boutons de dégagement. Ne tentez pas de dégager la bat-terie avec un objet.

Retirez la batterie du téléphone sans fil NetLink h340 en appuyant sur le loquet de la batterie au dos du combiné. La batterie se dégage du téléphone vers l'extérieur.

Insérez la batterie dans l'un des quatre emplacements de charge, de sorte que ses con-tacts reposent sur ceux de l'emplacement. Le voyant situé au dessus de l'emplacement de charge s'allume pour indiquer que le chargement est en cours. Un délai d'une heure trente à deux heures est nécessaire pour obtenir une charge complète.

Le voyant s'éteint lorsque la charge est terminée. Retirez la batterie de l'emplacement de charge.

Si le voyant commence à clignoter dès que la batterie est insérée dans le chargeur, il se peut qu'elle soit mal positionnée. Retirez-la et réinsérez-la. Si le voyant continue de clignoter ou s'il commence à clignoter pendant la charge, la batterie est défectueuse et inutilisable. Cessez la charge de la batterie. Jetez la batterie de façon appropriée et ne tentez pas de l'utiliser dans le téléphone sans fil. Ne tentez pas d'ouvrir ou de réparer une batterie défectueuse. Communiquez avec votre représentant de service pour obtenir de l'aide.

Pour replacer la batterie dans le téléphone sans fil NetLink i640, insérez-la directe-ment dans son compartiment pour qu'elle soit en position. Il ne devrait pas être nécessaire de forcer pour insérer la batterie et le téléphone.

Pour remettre la batterie dans le téléphone sans fil NetLink h340, insérez la borne de la batterie au bas de son compartiment. Appuyez sur la partie supérieure de la batte-rie pour qu'elle s'emboîte en position. Il ne devrait pas être nécessaire de forcer pour insérer la batterie et le téléphone.

| Remarque   |
|--|
| <ul style="list-style-type: none"><li>Le chargeur doit fonctionner dans un environnement dont la température est entre 10° à 30° C. (50° à 85° F). Ne pas exposer le chargeur à des températures près du point de congélation ni sous les rayons directs du soleil.</li> <li>Des batteries de rechange sont disponibles auprès de votre fournisseur ou de votre agent de service.</li> <li>Utilisez seulement les batteries SpectraLink Battery Packs dans ce chargeur.</li> <li>N'utilisez jamais des chargeurs autres que SpectraLink car cela pourrait endommager les batteries.</li> <li>Utilisez seulement l'adaptateur d'alimentation enfichable d'origine du Quad Charger.</li> <li>Ne placez pas de batterie dans de l'eau ni dans du feu.</li> <li>Il est normal que la batterie soit chaude pendant la recharge.</li> <li>Ne jetez pas les batteries avec les ordures ménagères. Apportez les batteries usagées à un point de collecte approprié en vue de leur recyclage ou renvoyez-les à votre fournisseur ou de votre agent de service.</li> <li>N'immergez pas le Quad Charger dans de l'eau ou dans un autre liquide. Ne versez aucun liquide dans les emplacements de charge.</li></ul> |

Visitez [www.SpectraLink.com](http://www.SpectraLink.com) pour plus d'informations sur le NetLink Quad Charger.

## NetLink Quad Charger

El NetLink Quad Charger está diseñado para cargar de forma simultánea cuatro baterías NiMH (hidruro de metal de níquel). El modelo GCX100 está diseñado para cargar la batería BPX100 del teléfono inalámbrico NetLink i640. Por otra parte, el modelo GCN100 está diseñado para cargar la batería del teléfono inalámbrico NetLink h340. La carga completa finaliza en aproximadamente una hora y media.

Para instalar Quad Charger, debe conseguir en primer lugar la fuente de alimentación de SpectraLink apropiada para el país o la región. Coloque Quad Charger sobre una superficie plana horizontal y conecte la fuente de alimentación a Quad Charger y a un enchufe mural adecuado.

No utilice Quad Charger con otras baterías que no sean las baterías de NetLink i640 o del teléfono inalámbrico h340. En caso contrario, puede dañar los contactos. Si se tuercen los contactos, pueden impedir que el teléfono inalámbrico se cargue.

### Uso de Quad Charger

Para retirar la batería del teléfono inalámbrico NetLink i640, sostenga el teléfono inalámbrico con una mano con el teclado hacia arriba. Presione los botones para retirar la batería a ambos lados del teléfono al mismo tiempo. La batería se separará hacia abajo. Puede sostenerla con la otra mano. Si la batería no se desacopla, mueva ligeramente el teléfono a la vez que presiona los botones para retirar la batería. No haga palanca.

Para retirar la batería del teléfono inalámbrico NetLink h340, presione el cierre de la batería en la parte posterior del teléfono inalámbrico. La batería se desplazará hacia afuera.

Introduzca la batería en uno de los compartimentos de carga de forma que los con-tactos de la batería y del compartimento entren en contacto. El LED que se encuen-ta encima del compartimento de carga se encenderá para indicar que la carga está en curso. La carga completa se producirá en una hora y media o dos horas.

Cuando la carga se haya completado, se apagará el LED. Retire la batería del com-partimento.

Si el LED comienza a parpadear justo después de introducir la batería, es posible que la batería se haya colocado de forma incorrecta. Retírela y vuelva a insertarla. Si el LED sigue parpadeando o empieza a parpadear durante la carga, indica que hay un problema con la batería y no se puede utilizar. No siga cargando la batería. Deseche la batería de la forma adecuada y no la utilice con el teléfono inalámbrico. No intente abrir ni reparar una batería defectuosa. Póngase en contacto con el servicio técnico para solicitar ayuda.

Para sustituir la batería en el teléfono inalámbrico NetLink i640, debe deslizarla den-tro del hueco hasta que se acople. No ejerza presión sobre el teléfono inalámbrico.

Para sustituir la batería del teléfono inalámbrico NetLink h340, deslice el borde de la batería hacia la parte inferior del hueco. Empuje la parte superior de la batería hasta que se acople. No ejerza presión sobre el teléfono inalámbrico.

| Nota   |
|--|
| <ul style="list-style-type: none"><li>Los cargadores funcionan en un entorno de 50 ° a 85 °F (10 ° a 30 °C). No lo exponga a temperaturas bajo cero ni a la luz solar directa.</li> <li>Puede solicitar baterías de repuesto al proveedor o agente de servicio.</li> <li>Utilice únicamente baterías de SpectraLink con este cargador.</li> <li>No utilice en ningún caso unidades de carga distintas de SpectraLink, ya que pueden dañar la batería.</li> <li>Utilice únicamente el adaptador de alimentación original para Quad Charger.</li> <li>No sumerja la batería en agua ni la arroje al fuego.</li> <li>Es normal que la batería se caliente durante la carga.</li> <li>No deseche las baterías con los residuos domésticos. Lleve las baterías usadas a un punto de recogida adecuado para su reciclaje o bien devuélvalas al proveedor o al agente de servicio.</li> <li>No sumerja Quad Charger en agua o en otro líquido. No vierta ningún líquido en el compartimento de carga.</li></ul> |

Visite [www.spectralink.com](http://www.spectralink.com) para obtener información adicional sobre NetLink Quad Charger.

## NetLink Quad Charger

Met de NetLink Quad Charger kunt u gelijktijdig vier NiMH-batterijpakken (nik-kelmetaalhydride) laden. Model GCX100 is bedoeld voor het laden van batterijpak BPX100 voor de NetLink i640. Model GCN100 is bedoeld voor het laden van batter-ijpak BPN100 voor de NetLink h340. Het volledig opladen duurt circa anderhalf uur.

Stel de Quad Charger via de juiste SpectraLink-voeding in voor het betreffende land of de betreffende regio. Plaats de Quad Charger op een vlak, horizontaal oppervlak en sluit de voeding aan op de Quad Charger. Steek de stekker in het stopcontact.

Plaats in de Quad Charger uitsluitend de batterijpakken voor de NetLink i640 of h340, anders beschadigt u mogelijk de contactpunten. Met gebogen contactpunten is de draadloze telefoon wellicht niet meer op te laden.

### De Quad Charger gebruiken

Als u het batterijpak uit de NetLink i640 wilt verwijderen, houdt u de handset in de ene hand met de toetsen naar boven. Druk tegelijkertijd op de beide batterijontgren-delingsknoppen aan de linker- en rechterzijde van de handset. Het batterijpak komt neerwaarts naar buiten. U vangt het blok op met de palm van de andere hand. Als het batterijpak niet los komt, schudt u de handset zachtjes terwijl u op de beide ont-grendelknoppen drukt. Niet wrikken.

Verwijder het batterijpak uit de NetLink h340 door de sluiting van het batterijpak aan de achterkant van de draadloze telefoon in te drukken. Het batterijpak schuift naar buiten.

Plaats het batterijpak in een van de vier laadcompartimenten zodat de contactpunten van het batterijpak in aanraking komen met de contactpunten van het laadcomparti-ment. De led boven het laadcompartiment gaat branden om aan te geven dat het laden is begonnen. In anderhalf tot twee uur wordt het laden voltooid.

Wanneer het laden is voltooid, gaat de led uit. Haal het batterijpak uit het oplaad-compartiment.

Als de led begint te knipperen zodra het batterijpak is geplaatst, is het batterijpak mogelijk verkeerd geplaatst. Haal het batterijpak eruit en plaats het nogmaals. Als de led blijft knipperen of tijdens het laadproces begint te knipperen, is er blijkbaar een probleem met het batterijpak waardoor dit onbruikbaar wordt. Laad het batterijpak niet verder op. Voer het pak op een verantwoorde manier af en gebruik dit niet meer in de draadloze telefoon. Probeer een defect batterijpak niet te openen of te repareren. Neem voor ondersteuning contact op met de dealer.

Als u het batterijpak van de NetLink i640 wilt vervangen, schuift u het nieuwe bat-terijpak in de opening totdat dit op zijn plaats klikt. Gebruik geen geweld.

Als u het batterijpak in de NetLink h340 wilt plaatsen, schuift u de clip van het bat-terijpak onderaan in de opening. Druk de bovenkant van het batterijpak naar binnen totdat dit op zijn plaats klikt. Gebruik hierbij geen geweld.

| Opmerking  |
|--|
| <ul style="list-style-type: none"><li>De lader werkt in een omgevingstemperatuur van 10° tot 30 °C. Stel de lader niet bloot aan vriestem-peraturen of direct zonlicht.</li> <li>Vervangende batterijpakken zijn verkrijgbaar bij de dealer.</li> <li>Gebruik voor deze lader alleen batterijpakken van SpectraLink.</li> <li>Gebruik nooit laders die niet van SpectraLink zijn, aangezien deze het batterijpak mogelijk beschadigen.</li> <li>Gebruik alleen de originele voedingsadapter van de Quad Charger.</li> <li>Dompel het batterijpak nooit onder in water en gooi het pak niet in het vuur.</li> <li>Het is normaal dat het batterijpak warm wordt bij het opladen.</li> <li>Gooi het batterijpak niet bij het gewone huisafval. Lever batterijpakken in bij een daarvoor bestemd inzamelpunt of stuur ze terug naar uw dealer.</li> <li>Dompel de Quad Charger nooit onder in water of andere vloeistoffen. Mors geen vloeistoffen in het laadcompartiment.</li></ul> |

Meer informatie over de NetLink Quad Charger vindt u op onze website: [www.spectralink.com](http://www.spectralink.com).

## NetLink Quad Charger

O NetLink Quad Charger é projetado para carregar quatro baterias de NiMH (Hidreto metálico de níquel) simultaneamente. O modelo GCX100 é projetado para carregar a bateria BPX100 para o telefone sem fio NetLink i640. O modelo GCN100 é projetado para carregar a bateria BPN100 no telefone sem fio NetLink h340. O carregamento total é concluído em aproximadamente uma hora e meia.

Para instalar o Quad Charger, primeiramente obtenha a fonte de alimentação SpectraLink apropriada para o país ou região. Coloque o Quad Charger em uma superfície plana e horizontal e conecte a fonte de alimentação ao Quad Charger e a uma tomada de parede.

Não carregue no Quad Charger nenhum outro tipo de bateria além da bateria para o telefone sem fio NetLink i640 ou h340. Isso pode danificar as zonas de contato. Zonas de contato tortas podem impedir o carregamento do telefone sem fio.

### Uso do Quad Charger

Para remover a bateria do telefone sem fio NetLink i640, segure o telefone em uma das mãos, com o teclado voltado para cima. Pressione ao mesmo tempo os dois botões de liberação da bateria, localizados nos lados direito e esquerdo do telefone. A bateria destrava e é empurrada para baixo. Segure-a com a palma da sua outra mão. Se a bateria não destravar, balance levemente o telefone enquanto pressiona os botões de liberação. Não utilize movimento de alavanca.

Remova a bateria do telefone sem fio NetLink h340 pressionando a trava da bateria localizada na parte posterior do telefone sem fio. A bateria destrava e é empurrada para fora do aparelho.

Insira a bateria em um dos quatro compartimentos de carregamento de forma que as zonas de contato da bateria e do compartimento estejam conectadas. O LED localizado acima do compartimento de carregamento acende para indicar que o car-regamento está em andamento. O carregamento completo é concluído em uma hora e meia a duas horas.

O LED desliga quando o carregamento é concluído. Levante a bateria e retire-a do compartimento de carregamento.

Se o LED começar a piscar no momento em que a bateria *for* inserida, a bateria pode não estar corretamente posicionada. Retire e insira-a novamente. Se o LED continuar piscando ou começar a piscar a qualquer momento durante o processo de carregamento, é sinal de que há algum problema com a bateria que a torna inuti-lizável. Não continue o carregamento da bateria. Descarte-a de maneira adequada e não tente reutilizá-la no telefone sem fio. Não tente abrir nem consertar a bateria com problemas. Entre em contato com a assistência técnica.

Para recolocar a bateria no telefone sem fio NetLink i640, deslize-a para dentro da cavidade até ela encaixar na posição correta. Não é necessário forçá-la contra o telefone sem fio.

Para colocar a bateria no telefone sem fio NetLink h340, deslize a aba da bateria em direção ao fundo da cavidade. Empurre a parte superior da bateria até ela encaixar na posição correta. Não é necessário forçá-la contra o telefone sem fio.

| Observação  |
|---|
| <ul style="list-style-type: none"><li>Os carregadores operam em ambientes com temperatura entre 10 e 30 °C (50 e 85 °F). Não exponha os carregadores a temperaturas muito baixas ou diretamente à luz solar.</li> <li>Baterias de substituição estão disponíveis no fornecedor ou agente de serviços.</li> <li>Utilize apenas baterias SpectraLink neste carregador.</li> <li>Nunca use unidades de carregamento que não sejam SpectraLink, pois elas podem danificar a bateria.</li> <li>Utilize somente o adaptador original do Quad Charger para conexão de energia.</li> <li>Não mergulhe a bateria em água nem a coloque no fogo.</li> <li>É normal que a bateria esquente durante o carregamento.</li> <li>Não descarte a bateria junto com o lixo doméstico. Leve as baterias usadas ao posto de coleta apro-priado para reciclagem ou envie-as de volta ao seu fornecedor ou agente de serviços.</li> <li>Não coloque o Quad Charger na água nem em qualquer outro líquido. Evite o contato de líquidos no compartimento de carregamento.</li></ul> |

Visite o site [www.spectralink.com](http://www.spectralink.com) para obter informações adicionais sobre o Dual NetLink Quad Charger.